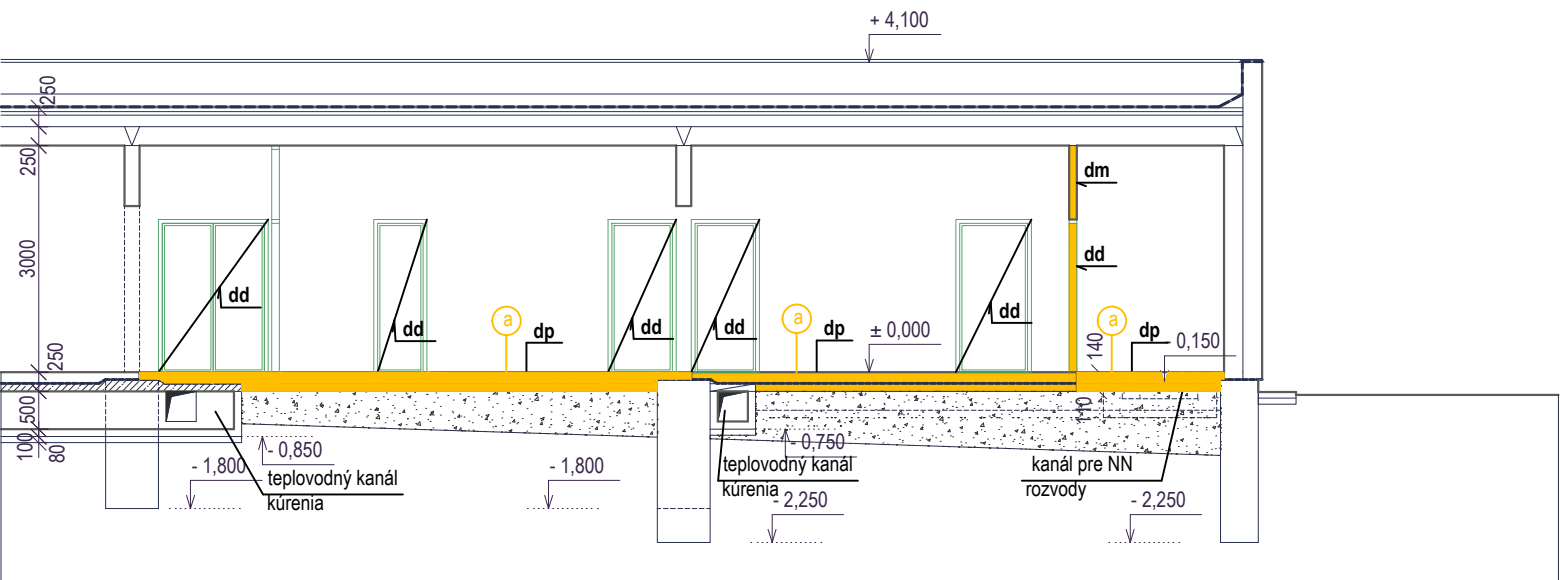
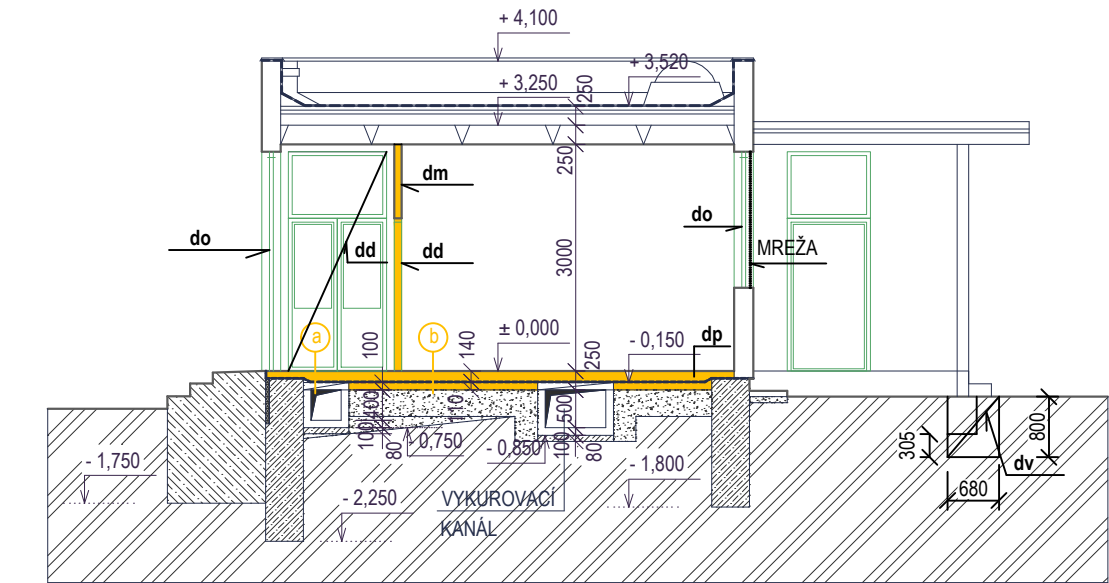


BÚRACIE PRÁCE

- dp DEMONTÁŽ PODLAHY
- dd DEMONTÁŽ DREVENÝCH DVERÍ PLNÝCH, resp. S ČIASTOČNÝM PRESKLENÍM
- dm DEMONTÁŽ DELIACICH PRIEČOK
- do DEMONTÁŽ DREVENÝCH OKIEN (8 kd) a DREVENÝCH DVIER VSTUPOV (2ks)
- dv ODKOPANIE OKOLO ZÁKLADU STĽPA STRIEŠKY



REZ A-A



REZ B-B

SKLADBY PODLÁH

- a - KERAMICKÉ DLAŽDICE 100/100/8
- POLYMERCEMENTOVÁ MALTA HR. 15 mm
- BETÓNOVÁ MAZANINA B170 HR. 30 mm
- 2XFOALBIT s 2XNa HR. 10 mm
- BETÓNOVÁ MAZANINA + PLETIVO B 170 HR. 39 mm
- IZOLÁCIA 2xA500/H+3XNa HR. 5 mm
- PODKLADNÝ BETÓN B105 HR. 100 mm

SKLADBY PODLÁH

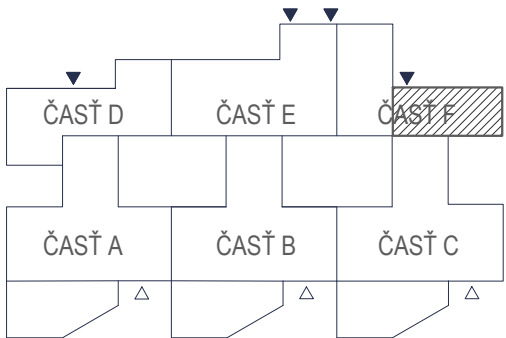
- b - KRYTINA PVC
- POLYMERCEMENTOVÁ MALTA HR. 20 mm
- BETÓNOVÁ MAZANINA B170 HR. 30 mm
- 2XFOALBIT s 2XNa HR. 10 mm
- BETÓNOVÁ MAZANINA + PLETIVO B 170 HR. 39 mm
- IZOLÁCIA 2xA500/H+3XNa HR. 5 mm
- PODKLADNÝ BETÓN B105 HR. 100 mm

POZNÁMKY

OBVODOVÉ PANELE hr. 250 mm

BÚRACIE PRÁCE

PRÍPADNÉ ODCHÝLKY SKUTKOVÉHO STAVU OPROTI PROJEKTOVEJ DOKUMENTÁCII JE POTREBNÉ RIEŠIŤ POČAS REALIZÁCIE.



KRESLIL: Ing. Z. DEMJANOVIČOVÁ	ZODP. PROJ.: Ing. M. TOMKOVÁ	<div><div>T. D. LINE</div><div>s.r.o.</div><div>Pražská 4, 040 11 Košice</div><div>0905 315 399, tdline.ke@gmail.com</div></div>	
KRAJ: KOŠICKÝ	OKRES: KOŠICE II		
MIESTO: MŠ ČORDÁKOVA 17, KOŠICE; p.č. 3077; k.ú. GRUNT			
INVESTOR: MESTO KOŠICE, TRIEDA SNP 48/A, 040 11 KOŠICE			
NÁZOV :		FORMÁT:	2xA4
REKONŠTRUKCIA ČASTI PRIESTOROV MŠ ČORDÁKOVA 17, KOŠICE		DÁTUM:	09/2019
		STUPEŇ:	PS
		Č. ZÁKAZKY:	190714
		MIERKA:	1:100
OBSAH :		Č. VÝKRESU:	AS-3
REZ A-A, REZ B-B - STARÝ STAV, BÚRACIE PRÁCE			